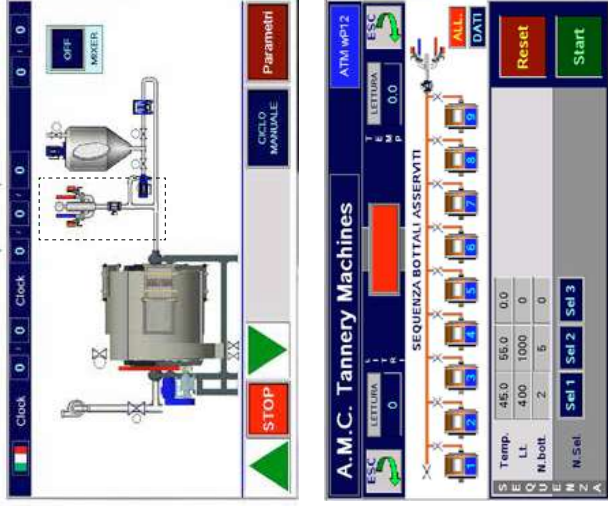
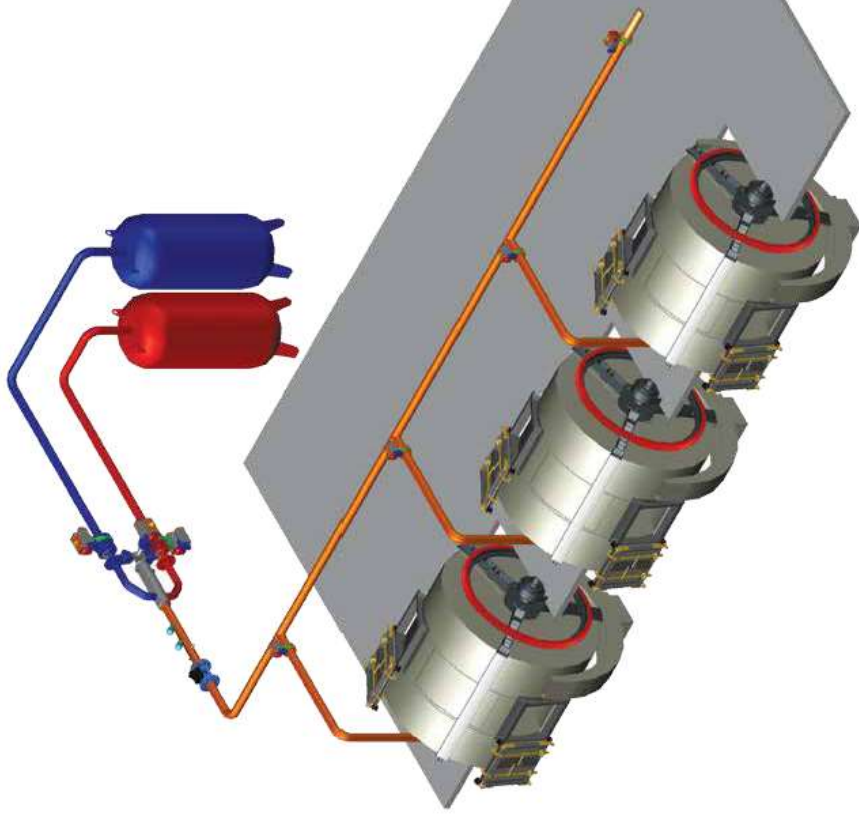


PANNELLO TOUCH SCREEN (BOTTALE) TOUCH SCREEN PANEL (DRUM)



Schermata principale di lavoro sul touch screen di ogni bottale. In modalità manuale l'operatore può impostare il prelievo di acqua direttamente dallo stesso quadro della bottale, senza necessità di spostarsi al quadro dell'impianto acqua o prodotti. In modalità automatica l'operatore può tenere sotto controllo l'esecuzione della ricetta e tutti i parametri di lavoro impostati in automatico.

Main page on the touch screen of each drum. In manual mode, the operator can set all the parameters and operate the water mixing directly from the same control board of the drum, without need to move to the control panel of the water mixing or chemical dosing system. In automatic mode, the operator can monitor the automatic execution of the recipe and all the working parameters set by the system in automatic.



ACQUA MIXER

I crescenti costi dell'acqua impongono un controllo attento degli sprechi, gli impianti di miscelazione automatica consentono di ridurre al minimo gli sprechi e di migliorare la costanza dei cicli produttivi.

I sistemi di controllo sono basati su valvole di qualità e su di una strumentazione elettronica di elevata precisione che riducono al minimo i margini di errore. L'automazione e la programmabilità nel controllo, consente inoltre di ridurre i tempi operativi e di centralizzare il comando di molti punti di utilizzo.

WATER MIXER

Careful controls are necessary to avoid wastes of water due to its continuous price rise, the automatic mixing plants permit to reduce wastes to a minimum as well as to improve the production runs constantly thanks to an accurate temperature control.

The control system are based on quality valves and precision electronic equipments that reduce the margin of error to a minimum. Furthermore the automation and programming system allow to reduce the operational time and centralized control of many use point.