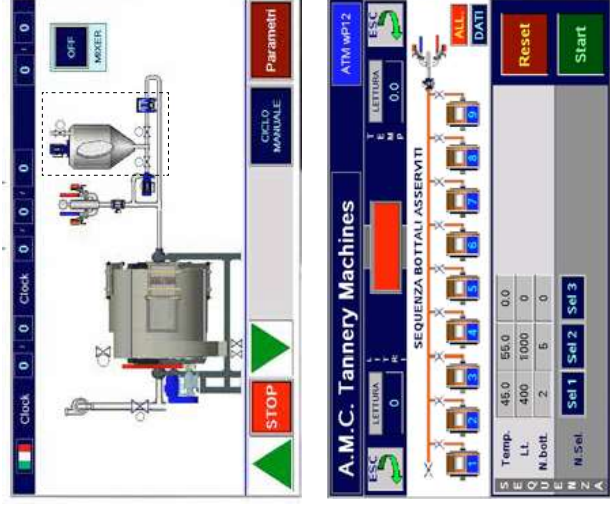
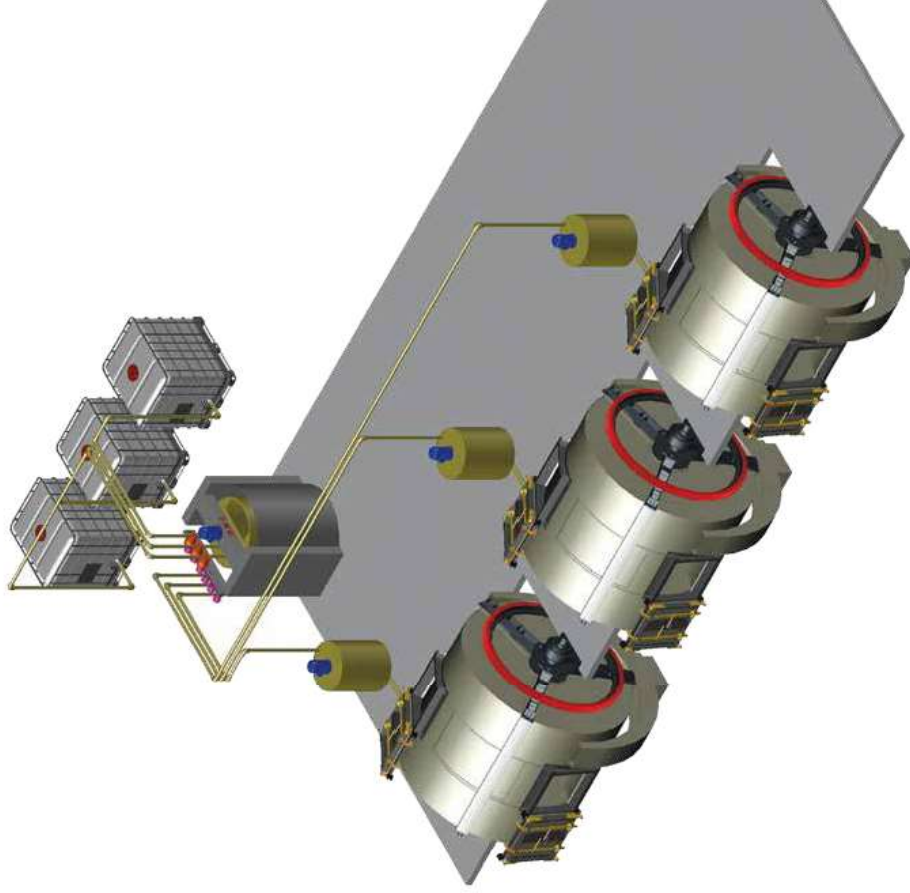


PANNELLO TOUCH SCREEN (BOTTALE) TOUCH SCREEN PANEL (DRUM)



Schermata principale di lavoro sul touch screen di ogni bottale. In modalità manuale l'operatore può impostare il prelievo di prodotti direttamente dallo stesso quadro della botte, senza necessità di spostarsi al quadro dell'impianto acqua o prodotti. In modalità automatica l'operatore può tenere sotto controllo l'esecuzione della ricetta e tutti i parametri di lavoro impostati in automatico.

Main page on the touch screen of each drum. In manual mode, the operator can set all the parameters and operate mixing and chemical dosing directly from the same control board of the drum, without need to move to the control panel of the watermixing or chemical dosing system. In automatic mode, the operator can monitor the automatic execution of the recipe and all the working parameters set by the system in automatic.



PRODOMIX - dosatore automatico prodotti

Risparmio di tempo, manodopera e materie prime, maggiore precisione nella formulazione delle ricette, migliore controllo del ciclo produttivo e della qualità, maggiore sicurezza nella manipolazione dei prodotti tossici e corrosivi, tutto questo è il significato di un "dosaggio preciso". Il grado di automazione degli impianti va dal semplice travaso manuale per gravità, alla realizzazione di complessi cicli di dosaggio ove possono essere automatizzate sia l'immissione di prodotti nel dosatore, la formulazione di ricette pluricomponenti e il loro travaso in quantità predeterminate agli utilizzi finali.

PRODOMIX - automatic product doser

Saving of time, labour and raw materials, more precisness in recipiens formulation, better control of the production run and quality, more safty in handling at toxic and corrodng product that's the meaning of "precise dosage". The plant automating extent goes from the simple manual transvasing by gravity, to the carrying out of complex dosing cycles where the introduction of products into the doser, the formulation of multicomponents recipes and their trasvasing in predetermined quantities can all be automatized.